

Instrumented Stairs

Force-Sensing Stairs



AMTIの取り外し可能なフォースプレート階段は、連続する4つのステップで発生するフォースとモーメントを分離し、その下にある2枚のフォースプレートのいずれかに伝達します。

この階段は革新的なネ스팅設計を採用しており、各ステップが接続されるプラットフォームを交互に配置することで、連続する2つのステップが同じフォースプレートに伝達されることはありません。

主な特徴

標準サイズ40×60cmまたは46×51cmのソリッドトップフォースプレートは、プラットフォーム上面のねじ込み式インサートに階段を取り付けることができます。標準の階段は幅23.8インチ、段差7インチ、踏面10.4インチです。

多用途フォースプレート

階段が使用されていないとき、または研究に必要なのないときは、上部貫通ボルトで下にあるフォースプレートから簡単に取り外すことができます。埋め込まれたフォースプレートは、バランス、歩行、走行など、さまざまな用途に使用できます。

Instrumented Stairs

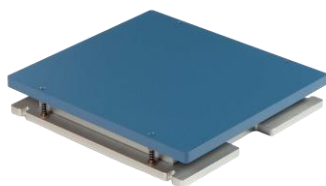
利用可能なシリーズ	HPS、BMS
対応するフォースプレートのサイズ(mm)	464x508、400x600

※ソリッドトップフォースプレートのみ。

System Information

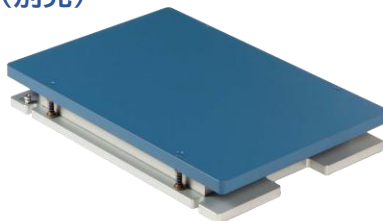
AMTIのフォースプレート付き階段は、40×60cmまたは46×51cmのフォースプレート(ソリッドトップタイプ)と組み合わせてご使用ください。ご利用可能なモデルについては以下をご覧ください。注:フォースプレートと付属品のアンプ、ケーブル、モジュラーレールシステムは別売りです。

464×508プレート (別売)



- ・最小数量: 2
- ・End to endの構成
- ・利用可能なシリーズ:HPS、BMS

464×508プレート (別売)



- ・最小数量: 2
- ・End to endの構成
- ・利用可能なシリーズ:HPS、BMS

※仕様は予告なく変更されることがあります。

AMTI
FORCE AND MOTION

www.amti.biz

AMTI JAPAN

有限会社 AMTI JAPAN

〒252-0813 神奈川県藤沢市亀井野351-7

フラワービル103

TEL:0466-21-9790/FAX:0466-21-9791

URL:<https://amti-japan.com>

Email : wada.amti@gmail.com